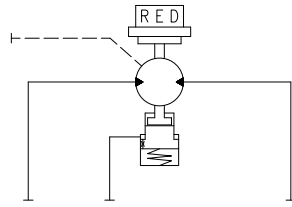


CS

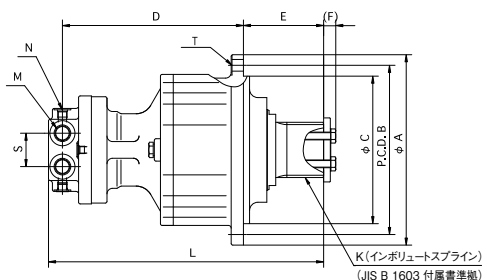
- 主用途 / クレーン旋回等
- 特長 / ● 軸回転型モータ
 - コンパクト
 - 大出力トルク



CS09B

仕 様		CS04	CS05A	CS09B
定格出力トルク	N-m	2,940	3,920	8,630
	(kgf-m)	(300)	(400)	(880)
最高出力回転数	min ⁻¹	90	56	60
減速比	1/R	max. 71	max. 87.4	max. 56.173
最高使用圧力	MPa	24.5	20.6	31.4
	(kgf/cm ²)	(250)	(210)	320
油圧モータ最大行程容積	cm ³ /rev	27	23.6	55.8
油圧モータ最高回転速度 (小容量)	min ⁻¹	3,200	3,300	2,100
油圧モータ軸 駐車ブレーキ制動トルク	N-m	64.7	64.7	257
	(kgf-m)	(6.6)	(6.6)	(26.2)
モータ重量	kg	45	59	109

概 略 寸 法



	CS04	CS05A	CS09B
A	280	306	342
B	238	268	304
C	175	230	265
D	276	263	367.5
E	104	120	144
(F)	19	20	22
K	65X24X2.5	75X28X2.5	90X22X3.75
L	405	408	533.5
M	2-G3/4	2-G3/4	2-G1/2
N	G1/4	G1/4	G3/8
S	50	50	60
T	6-φ18	8-φ21	12-φ21

減速比およびモータ行程容積、概略寸法は変更になることがあります。
ご使用の際には弊社までお問い合わせください。