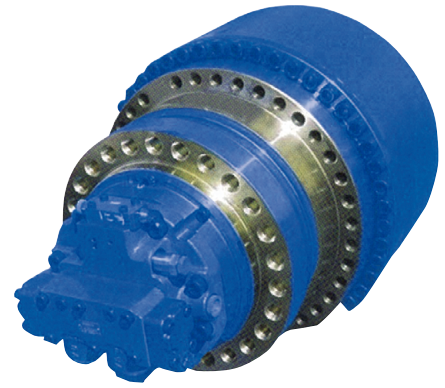
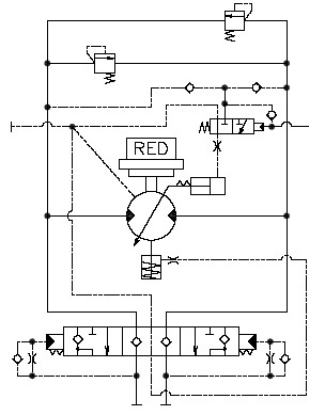


RG

- 主用途 / クローラークレーン用走行
- 特長 / ●遊星3段高減速比
- シリーズ回路で使用可能
- 高い負荷容量



RG45C

仕 様		RG12D	RG16B	RG20C	RG25B	RG35C	RG45C
定格出力トルク	N-m	109,000	151,000	191,000	232,000	317,000	424,000
	(kgf-m)	(11,100)	(15,400)	(19,500)	(23,700)	(32,300)	(43,200)
最高出力回転数	min ⁻¹	17.1	17.1	10	10	10	6
減速比	1/R	163.835	130.358	161.909	183.528	273.686	349.71
最高使用圧力	MPa	34.3	34.3	34.3	34.3	34.3	34.3
	(kgf/cm ²)	(350)	(350)	(350)	(350)	(350)	(350)
油圧モータ最大行程容積	cm ³ /rev	147.7	262.2	262.2	262.2	262.2	279.1
油圧モータ最高回転速度 (小容量)	min ⁻¹	2,800	2,100	2,100	2,100	2,100	2,100
油圧モータ軸 駐車ブレーキ制動トルク	N-m	426	902	528	902	528	528
	(kgf-m)	(43.4)	(92.9)	(53.8)	(92.0)	(53.8)	(53.8)
モータ重量	kg	444	508	765	841	1,388	1,599
(参考)適用クレーン重量	ton	50~55	60~70	80~90	100~150	150~200	200~280

概 略 寸 法

	RG12D	RG16B	RG20C	RG25B	RG35C	RG45C
A	426	426	448	448	548	548
B	380	380	395	395	495	495
C	330	330	335	335	375	375
D	430	430	450	450	550	550
E	470	470	494	498	620	620
F	510	510	533	540	671	671
G	138.5	138.5	189	179	168	158
H	152	152	182	190	255	255
J	113	114.5	140	155	119	134
K	526	526	632	632	783	783
L	635.5	636	776.5	800	894	913
M	2-G 1	2-G 1	2-G 1	2-G 1	2-G 1	2-G 1
N	G1/2	G1/2	G1/2	G1/2	G1/2	G1/2
T	24-M24	24-M24	26-M30	26-M30	30-M33	30-M33
U	30-M20	33-M20	40-M22	36-M24	30-M33	30-M33

減速比およびモータ行程容積、概略寸法は変更になることがあります。
ご使用の際には弊社までお問い合わせください。