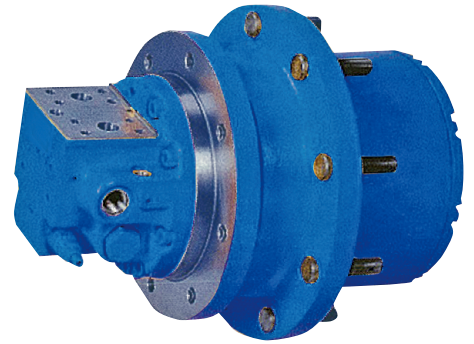
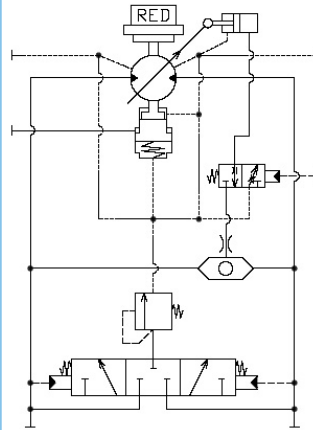


TH

- 主用途 / クローラーローダ・キャリア、ハーベスタ等用走行
- 特長 / ● HST対応
● 2速高速高圧モータ
● フラッシングバルブ内蔵



TH07VB

仕 様		TH06VB	TH07VB	TH12VB
定格出力トルク	N-m	5,439	6,670	11,500
	(kgf-m)	(550)	(680)	(1,170)
最高出力回転数	min ⁻¹	130	170	150
減速比	1/R	27.94	max. 24.2	25.77
最高使用圧力	MPa	34.3	41.2	34.3
	(kgf/cm ²)	(350)	(420)	(350)
油圧モータ最大行程容積	cm ³ /rev	36.3	54.5	104.8
油圧モータ最高回転速度 (小容量)	min ⁻¹	4,000	3,700	3,200
油圧モータ軸 駐車ブレーキ制動トルク	N-m	235	314	657
	(kgf-m)	(24)	(32)	(67)
モータ重量	kg	66	88	145

概 略 寸 法

	TH06VB	TH07VB	TH12VB
A	270	280	330
B	235	250	300
C	200	210	270
D	279	321	376
E	241.3	282.58	335
F	200	241.3	280
G	70	78	87.5
H	106	106	133
J	0	5	7
L	361	383.5	486
M	2-G3/4	2-G3/4	2-G 1
N	2-G1/2	2-G1/2	2-G3/4
P	G1/4	G1/4	G1/4
R	49.5	49	59
S	50	66	100
T	12-M16	12-M16	18-M16
U*1	9-M16(φ18)	9-M16(φ18)	24-M20

※1 U欄の()内寸法は特殊仕様

減速比およびモータ行程容積、概略寸法は変更になることがあります。
ご使用の際には弊社までお問い合わせください。