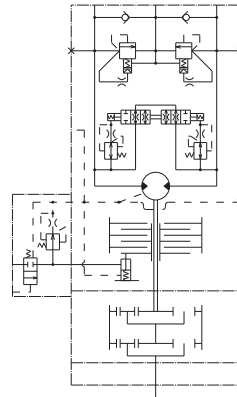


# SG

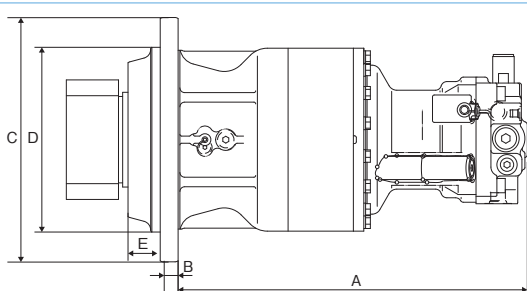
- 主用途 / ショベル等建設機械用旋回ユニット
- 特長 / 1. 軽量・コンパクト
  - ・ シリンダとシャフトの一体化、カバーオス軸支持
- 2. 低騒音
  - ・ シリンダブロックとシャフトの一体構成
- 3. 高効率・優れた自吸性能
  - ・ バルブプレート最適油圧バランスによる油通路の拡大
  - ・ ピストンの放射状配置により高効率、高自吸性を実現
- 4. 微操作性向上
  - ・ 低圧時のリーク量低減、起動効率アップによる微操作性の向上
- 5. 豊富なオプション機能



SG08E

仕様		SG010E	SG015E	SG025E	SG04E		SG08E	SG20E	SG25E
旋回モータ Model		MFC20	MFC40		MFC65	MFC80	MFC160	MFC250	MFC250
減速機 Model		RG010S	RG015S	RG025S	RG04S	RG04S	RG08S	RG20S	RG25S
油圧モータ最大行程容積	cm <sup>3</sup> /rev	22	39.1	45.5	64.3	79.2	151	250	250
最高使用圧力	MPa	20.6	20.6	27.5	34.3	34.3	34.3	34.3	34.3
減速比		16.56	14.36	19.5	17.03		19.6	22.0	19.6
定格出力トルク	N·m	690	1,560	2,520	4,260	4,610	9,830	19,740	20,010
機能	反転防止	○	○	○	○	○	○	○	○
	ショックレスリリーフ	○	○	○	○	○	○	○	○
	超ショックレスリリーフ	○	○	○	○	○	○	○	○
	油圧タイマー	○	○	○	○	○	○	○	○
減速機潤滑方式	作動油	○	○	○	×	×	×	×	×
	ギヤオイル	×	○	○	○	○	○	○	○
モータ重量	kg	32	47.5	67	96	104	230	360	410
適用ショベル質量	ton	4~6	6~8		8~12	12~16	16~25	36~	

## 概略寸法



	SG010E	SG015E	SG025E	SG04E		SG08E	SG20E	SG25E
A	230	270	397	430	460	615	783.5	798.5
B	20	20	20	25	25	30	35	35
C	240	248	288	323	323	410	480	480
D	150	175	200	200	200	290	350	350
E	28	32	31.5	38	38	54	61	64.5