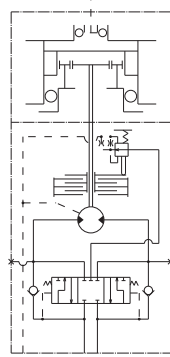


# WRD

- 主用途 / 各種ウインチ
- 特長 / 1.軽量・コンパクト
- 2.高性能・高信頼性
- 3.豊富な付属機能
  - ・カウンタバランス弁内蔵
  - ・メカニカルブレーキ内蔵



WRD010

## 仕様

## WRD010

油圧モータ最大行程容積	22cm <sup>3</sup> /rev
減速比	20.1
最大許容流入量	70L/min
定格圧力	20.6 MPa
重量	軽量タイプ 26kg、標準タイプ 36kg

## 概略寸法

