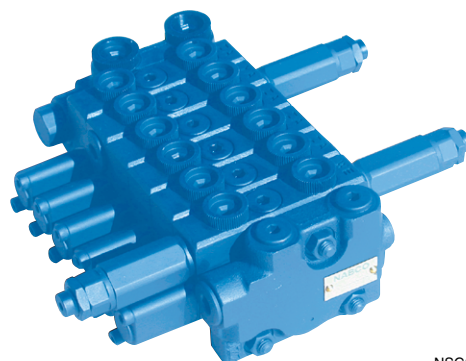


コントロールバルブ (手動/油圧パイロット)



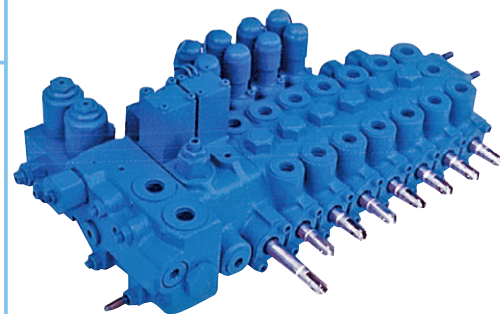
NSC10

- **主用途** / トラック搭載式クレーン、削岩機、除雪機、高所作業車、農業機械、各種特装車等
- **特長** / ● 小型ボディ採用により、省スペース化が可能
● 1～10連までの組み合わせが可能
● パラレル・タンデム回路の構成が可能

仕様 / 機能		NSC10	SC3A	BCV35	BCV65
構造		セクショナルタイプ	セクショナルタイプ	セクショナルタイプ	セクショナルタイプ
ポンプ数		1 or 2	1 or 2	1, 2, or 3	1, 2, or 3
最高使用圧力	MPa (kgf/cm ²)	20.6 (210)	20.6 (210)	24.5 (250)	24.5 (250)
定格流量	L/min	15	50	35	65
バンク幅	mm	24	34	31	38
スプール径	mm	φ10	φ13	φ12	φ14.5
スプール操作	Manual	○	○	○	○
	Pilot	○	○	○	○
アンロード		×	○ ^{*1}	○ ^{*1}	○ ^{*1}
手動レバー		○	○	×	×
キャリアオーバー		○	○	×	×
アクセサリバルブ		○	○	○	○

※1 回路構成による

電磁バルブ



NSS50

- **主用途** / トラック搭載式クレーン、塵芥車、コンクリートポンプ車、車両運搬車、各種特装車、農業機械等
- **特長** / ● 小型ボディ採用により、省スペース化が可能
● 電磁操作の他、レバー又は手動操作ピンによる非常時の操作も可能
● パラレル・タンデム回路の構成が可能 (DSSはシリーズ回路も可能)

仕様 / 機能		NSS50	DSS50
構造		セクショナルタイプ	セクショナルタイプ
ポンプ数		1	1
最高使用圧力	MPa (kgf/cm ²)	20.6 (210)	20.6 (210)
定格流量	L/min	50	50
スプール径	mm	φ13	φ13
定格電圧	V	DC12/DC24	DC24
スプール操作	電磁	○	○
	手動	○	○ ^{*1}
アンロード		○	×
手動レバー		○	×
アクセサリバルブ		×	○
回路	パラレル	○	○
	タンデム	○	○
	シリーズ	×	○

仕様は予告なしに改良や変更になることがあります。ご使用の際には弊社までお問い合わせください。

※1 緊急時にマニュアルブッシュピンで切替可能